

ABFALL-INFO 2012

PIANO PER IL TRASPORTO DELL'IMMONDIZIA

HORARIO DE TRASPORTE DE LA BASURA

PLAN ZA ODVOZ SMÉCA I OTPADAKA

GÖP GÜNÜ TAKVIMI

Liebe Einwohnerinnen und Einwohner

Die Abfall-Info 2012 will Ihnen bei der Wiederverwertung und Entsorgung Ihrer Abfälle helfen. Sie informiert über Abfuhrdaten, Sammelstellen, Bezugsquellen für Säcke und Gebührenmarken, Kontaktadressen usw.

Achten Sie bitte auf folgendes:

- *Bei öffentlichen Sammelstellen ist Ordnung zu halten, Missbräuche schaden allen z.B. durch erhöhte Gebühren.*
- *Die Bereitstellung der Kebrichtsäcke darf **frühestens am Abfuhrtag** erfolgen.*
- *Feiertagsbedingte Ausfälle werden in der gleichen Woche vor- oder nachgeholt. **Verschiebedaten sind in diesem Abfuhrplan aufgeführt.***

Besten Dank für die Mithilfe bei der fachgerechten Entsorgung Ihres Abfalles.

Gemeindeverwaltung Gais

Abfälle vermindern, Abfälle vermeiden:

Produzenten sollten möglichst nur noch unproblematische Produkte und Stoffe verwenden.

Als Verbraucher sollten Sie stets auf Mehrfachverwendung von Produkten und Verpackungen achten.

Abfälle trennen, Abfälle verwerten:

Sammeln Sie wiederverwertbare Abfälle wie Papier, Glas, Küchenabfälle etc. separat, so dass diese in den Produktionsablauf zurückgeführt werden können (Recycling).

Abfälle richtig entsorgen:

Benützen Sie ausschliesslich die öffentliche Kebrichtabfuhr, die Spezialsammlungen sowie die offiziellen Sammelstellen der Gemeinde.

Abfall-Info bitte aufbewahren bzw. gut sichtbar aufhängen, dann sind Sie immer auf dem Laufenden!

BEREITSTELLUNG VON KEHRICHTSÄCKEN UND SPERRGUT

Die korrekte Bereitstellung von Kehrriecht erleichtert die Abfuhr und entlastet das mit der Kehrriichtabfuhr beauftragte Personal. Zu schwere Kehrriichtsäcke geben immer wieder Anlass zu Beanstandungen.

Für **Säcke** gelten folgende Gewichtsbegrenzungen:



35 l – Säcke max. 5 kg (1 Marke*)
60 l – Säcke max. 10 kg (2 Marken*)
110 l – Säcke max. 15 kg (3 Marken*)

(*Frankierung der nichtoffiziellen Kehrriichtsäcke)

Für **Sperrgut** gelten die selben Maximalgewichte, resp. die für die Bereitstellung notwendige Anzahl von Gebührenmarken. Anwendungsbeispiele:

Sperrgut (max. 150 cm lang, bis 25 kg)	1 Marke pro 5 kg
Bettgestell halbiert, ohne Metallteile	4 Marken
Doppelmatratze	8 Marken
Einzelmatratze	4 Marken
Polstergruppe, je Sitzplatz	4 Marken
Schrank, je Türe	4 Marken
Ski, je Paar	2 Marken
Stuhl	2 Marken
Tisch	4 Marken

(grössere und schwerere Gebinde werden nicht entsorgt)

Das Kehrriichtpersonal dankt Ihnen für die korrekte Bereitstellung von Kehrriicht und Sperrgut. Bitte haben Sie Verständnis, dass unkorrekt bereitgestellte Abfälle nicht mitgenommen werden.

Hauskehrriicht und Sperrgut sind **am Morgen des Abfuhrtages** gut sicht- und erreichbar bereitzustellen.

Weitere Informationen im Abfall-Info oder unter www.a-region.ch

Für Fragen wenden Sie sich an die Gemeindeverwaltung
 Telefon 071 791 80 83

ABFALL-INFO 2012

ORDENTLICHE ABFUHREN

HAUSKEHRICHT

- Regulärer Abfuhrtag: Montag (sofern kein Feiertag)

Tourenplan Dorfrayon und Gebiet Hofgut-Schwäbrig-Gäbris-Steinleuten:

Januar	02.	16.	30.
Februar	13.	27.	
März	12.	26.	
April	Di 10.	23.	
Mai	07.	21.	
Juni	04.	18.	
Juli	02.	16.	30.
August	13.	27.	
September	10.	24.	
Oktober	08.	22.	
November	05.	19.	
Dezember	03.	17.	31.

Dorfrayon und Gebiet Bernbrugg-Obergais

Januar	09.	23.	
Februar	06.	20.	
März	05.	19.	
April	02.	16.	30.
Mai	14.	Di 29.	
Juni	11.	25.	
Juli	09.	23.	
August	06.	20.	
September	03.	17.	
Oktober	01.	15.	29.
November	12.	26.	
Dezember	10.	24.	

Kehricht erst am **Abfuhrtag** bereitstellen (wegen Hunden, Füchsen, Mardern etc.!!!) Beginn der Abfuhr jeweils um **07.00 Uhr**

Was

- Brennbare Abfälle aus Haushalt, Büro, Gewerbe und Industrie, wie auch **brennbare** ausgediente Möbel, Sportgeräte, Textilien etc.
- Keine** Elektronikgeräte, Leuchtstoffröhren, Batterien, Chemikalien, Gifte etc. → Sondermüll!

Wie

- Privathaushalte:** - Einheits-Kehrichtsack - nicht offizieller Sack (z.B. Futtermittelsack) mit Gebührenmarke(n)
- Gewerbe und Industrie:** Container mit Datenträger (gewichtabhängige Entleerung)

SPERRGUT (BRENNBARES MATERIAL WIRD NICHT MITGENOMMEN)

- Nur nichtbrennbare Abfälle wie:** Metallschrott, Grobeisen, Fässer, Nähmaschinen, Kochherde, Kühlschränke, Boiler, Waschmaschinen, Röhren, Drahtgeflechte, Elektromotoren, Velos, kleinere Autoteile
- Bei Velos und Motorrädern Pneu entfernen.
- Maximallänge von Eisenröhren: 3m
- Kühlschränke
- Metallabfuhr** Fr. 14. September

SAMMELSTELLEN für Kleinmengen von privaten Anlieferern

Bauamts-Werkhof Atzgras BWA (im und beim Schulhaus Gaiserau 9)

Achtung, neue Öffnungszeiten!

Sommer	Winter
Mo - Fr 08.00 - 18.30 Uhr	Mo - Fr 08.00 - 17.30 Uhr
Sa 08.00 - 16.00 Uhr	Sa 08.00 - 16.00 Uhr

BWA* **personell besetzt** zur Entgegennahme von Chemikalien und Giften, Sonderabfällen, Bauschutt in kleinen Mengen.
je Mittwoch 16.30 - 17.30 Uhr
1. Sa p. Monat 10.00 - 11.00 Uhr

Was

Wie

Wohin

ALTMETALL (Eisen, Buntmetalle, Alu)

- Kochherde, grössere Haushaltgeräte, Draht, Pfannen, Velos, Blechfässer, Stahlmöbel, Röhren, usw.
- Nur für Privathaushalte
- Holz-, Leder-, Kunststoff-, Gummi- und textile Bestandteile entfernen
- BWA

ALTÖL

- Speiseöl, Motoren- und Maschinenöl
- Altöl trennen in:** Speiseöl (aus Friteusen) Mineralische Öle (Motoren/Maschinenöle)
- BWA

ALUMINIUM

- Alu-Pfannen, Alu-Büchsen usw. **Keine plastik beschichteten Folien wie Butterpapier, Suppenbeutel u.ä.**
- BWA

BATTERIEN

- Gebrauchte Batterien
- Autobatterien
- Trennen in:** Quecksilber-Batterien (Knopfzellen) übrige Batterien
- Zurück an Verkaufsstellen
- BWA
- Autobatterien an Verkaufsstellen

BAUSCHUTT

- Gartenplatten, Steine, Blumentöpfe, Tonscherben, Erde, Katzensand usw.
- Nur Kleinstmengen von Privaten
- BWA*

CHRISTBÄUME

- Christbäume
- Christbäume können bis zum 20. Januar bei der Wertstoffsammelstelle Atzgras abgegeben werden.



GAIS

Was

Wie

Wohin

SAMMELSTELLEN für Kleinmengen von privaten Anlieferern

ELEKTRISCHE UND ELEKTRONISCHE GERÄTE LEUCHTEN UND LEUCHTMITTEL

- Leuchten/Leuchtmittel (ohne Glühlampen)** - Energiesparlampen - Leuchten/Leuchtstoffröhren - LED-Lampen - Sonstige Geräte für die Ausbreitung oder Steuerung von Licht
- Kostenlose Entsorgung
- Zurück an die Verkaufsstellen oder Sammelstellen unter www.swico.ch, www.sens.ch

GARTENABFÄLLE

- Gartenabraum, Hecken-, Rasenschnitt, Laub etc.
- Grobe Stauden, Baum-, Heckenschnitt
- Keine Küchenabfälle
- Selbst kompostieren!
- Grünmulde im BWA
- 2x pro Jahr beim Parkplatz Weier, gemäss Publikation

GLAS

- Flaschenglas
- Fenster-, Spiegelglas, Porzellan, Steingut, Ton, Trinkgläser
- keine Leuchtstoffröhren
- Nach Farben trennen
- Ohne Verschlüsse, Manschetten, Umhüllungen usw.
- Stark verschmutzte Flaschen (Ketchup usw.) ausspülen
- Bitte Rücksicht auf Anwohner nehmen
- BWA, in entsprechende Abteile des Glas-Containers
- BWA, in speziellen Klein-Container

HAUSRAT

- Nur brauchbare Möbel, Matratzen, Teppiche, Sportgeräte etc.
- Nach Angaben der Sammelorganisation
- Brockenhaus, aber nur nach **Abprache** Tel. 071 793 16 45

KONSERVENDOSEN

- Blechbüchsen von Lebensmittelkonserven, Tiernahrung usw.
- Büchsen reinigen
- Papier entfernen
- Boden und Deckel herausschneiden
- Büchse flachdrücken (Pressvorrichtung an Sammelstelle)
- BWA

MEDIKAMENTE, CHEMIKALIEN

- Medikamente, Chemikalien, Farben, Lösungs-, Putz- und Pflanzenschutzmittel, Schädlingsbekämpfungsmittel usw.
- In geschlossenen Gebinden mit Inhaltsangabe
- Sonderabfälle dürfen nicht der Kehrichtabfuhr mitgegeben werden!
- BWA*
- Drogerien
- entsprechende Verkäufer

PAPIER, KARTON

- Zeitungen, Zeitschriften, Bücher, Prospekte, Karton
- Gebündelt, nicht in Schachteln oder Tragtaschen
- Karton separat gebündelt
- Wertstoffsammelstelle
- Sammelort Schulhausplatz** Fr./Sa., 30./31. März Fr./Sa., 17./18. August Fr./Sa., 09./10. November

PET-FLASCHEN

- PET-Getränkeflaschen mit Verschluss
- Flaschen mit PET-Zeichen
- PET-Flaschen zusammendrücken
- Rückgabe bei den Lebensmittelgeschäften oder BWA

PNEUS

- Pneus von Autos, Velos, Mofas
- ohne Felgen
- zurück an Verkaufsstellen
- Sperrgut

STYROPOR

- Weisser oder farbiger Hartschaum oder Schnitzel
- Sauber, ohne Klebebänder, Etiketten usw.
- Grössere Stücke zerbrechen
- BWA

TEXTILIEN, SCHUHE

- Alte saubere Kleider
- In offiziellen Säcken Einsammlung durch Organisationen für Altkleidersammlung
- Containerschrank
- Gemäss Voranzeige (Flugblatt mit Kleidersack)
- BWA

TIERKÖRPER

- Tierkadaver, tierische Abfälle, Metzgereiabfälle
- Anlieferungen sind jederzeit möglich
- Hinweistafeln beachten
- Tierkörpersammelstelle ARA Bühler

DIENTLEISTUNGEN

HACKSELDIENST

- Verholztes Pflanzenmaterial wie Beerenscheiden, Baum- und Heckenschnitt bis 8 cm Durchmesser. Wird auf Bestellung vor Ort verkleinert.
- Bestellung bei Koch Maschinen Tel. 071 793 20 17

FRANKIERUNG

NICHTOFFIZIELLE KEHRRICHTSÄCKE

- Nichtoffizielle Kehrichtsäcke sind wie folgt zu frankieren:
- 35 Liter Inhalt max. 5 kg 1 Marke
 - 60 Liter Inhalt max. 10 kg 2 Marken
 - 110 Liter Inhalt max. 15 kg 3 Marken
- (Grössere Gebinde werden nicht entsorgt.)

SPERRIGES, BRENNBARES MATERIAL

- Sperrgut (max. 150 cm lang, bis 25 kg)** 1 Marke pro 5 kg
- Bettgestell (halbiert und ohne Metallteile) 4 Marken
- Doppelmattmatze 8 Marken
- Einzelmattmatze 4 Marken
- Polstergruppe, je Sitzplatz 4 Marken
- Schrank, je Tür 4 Marken
- Ski, je Paar 2 Marken
- Stuhl 2 Marken
- Tisch 4 Marken

FRAGEN?

DAS ABFALLTELEFON HILFT WEITER: 071 791 80 83

WOHIN MIT DEN ABFÄLLEN?

Problematische Abfälle wenn immer möglich zurück zum Bezugsort. Zum Beispiel Pneus und Batterien. Der Rest wird zu Hause getrennt gesammelt und dann so umweltgerecht wie möglich entsorgt. Es gibt drei Kategorien von Abfällen, die drei verschiedenen Entsorgungswegen entsprechen:

Abfallkategorie

Entsorgungsweg

HAUSKEHRICHT, SPERRGUT

- Hauskehricht und Abfälle aus Büro, Gewerbe und Industrie. Also alles, was in den Kehrichtsack gehört; sowie Sperrgut.
- Ordentliche Abfahren von Kehricht und Sperrgut

WIEDERVERWERTBARE ABFÄLLE

- Wiederverwertbare Abfälle, z.B. Papier, Glas, Aluminium, Öl, Weissblech und organische Abfälle aus Haus und Garten, also Wertstoffe, die dem Recycling zugeführt werden können.
- Sammelstellen und Sonderabfahren. Für organisches Material empfiehlt es sich, einen eigenen Komposthaufen anzulegen (Häckseldienst).

GIFTIGE ABFÄLLE

- Giftige Abfälle, sogenannte Sonderabfälle, z.B. Chemikalien, Lösungsmittel, Medikamente.
- Beim Bauamts-Werkhof Atzgras abgeben.
Öffnungszeiten beachten!

GEBÜHREN, TARIFE 2012

HAUSKEHRICHT

Sackgrösse	Rollen	Preis	Sackgrösse	Rollen	Preis
17 l	à 10 Säcke	Fr. 10.–	60 l	à 10 Säcke	Fr. 35.–
35 l	à 10 Säcke	Fr. 20.–	110 l	à 5 Säcke	Fr. 30.–

Gebührenmarken je Stk. Fr. 2.–

SPERRGÜTER

Bereitstellung von brennbarem Sperrgut, nicht offiziellen Kehrichtsäcken und Kartonschachteln:

bis 35 l Inhalt	max 5 kg	1 Marke
bis 60 l Inhalt	max 10 kg	2 Marken
bis 110 l Inhalt	max 15 kg	3 Marken
Sperrgut bis max 150 cm lang, bis 25 kg	1 Marke pro 5 kg	

CONTAINER (Industrie und Gewerbe)

Gewichtsabhängige Entleerung	Entsorgungsgebühr:	pro kg	(excl. MwSt)	Fr. –28
	Entleerungsgebühr:	pro Leerung	(excl. MwSt)	Fr. 4.–

ANNAHMESTELLEN, ÖFFNUNGSZEITEN

- Bauamts-Werkhof Atzgras (BWA): im und beim Schulhaus Gaiserau 9
Achtung, neue Öffnungszeiten
- | | Sommer | Winter |
|---------|-------------------|---------------------------|
| Mo - Fr | 08.00 - 18.30 Uhr | Mo - Fr 08.00 - 17.30 Uhr |
| Sa | 08.00 - 16.00 Uhr | Sa 08.00 - 16.00 Uhr |

BWA* (= durch Personal bedient): Zur Entgegennahme von Chemikalien, Giften, Sonderabfällen, Bauschutt in kleinen Mengen
je Mittwoch 16.30 - 17.30 Uhr
1. Samstag p. Monat 10.00 - 11.00 Uhr

- Ausserhalb der Öffnungszeiten ist die Benützung des BWA-Areals verboten!

ABFALLTRENNUNG IM HAUSHALT

Richten Sie zu Hause Ihre eigene Sammelstelle ein: Behälter dazu gibt es in vielen Ausführungen und Preislagen. Sie können aber ebensogut improvisieren, mit Kartons, Tragtaschen, alten Eimern usw. Sie werden sehen: Es ist gar nicht schwer, und man gewöhnt sich daran!

APROPOS BEREITSTELLUNG

Füchse, Marder und allenfalls auch Katzen und Hunde machen sich einen Spass daraus, jeweils in der Nacht vom Sonntag auf den Montag bereits bereitgestellte Kehrichtsäcke zu durchwühlen und deren Inhalt in der näheren oder weiteren Umgebung zu zerstreuen.

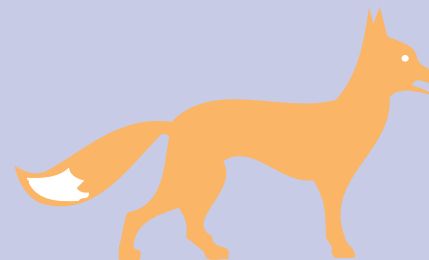
Das Gemeindebauamt und die Anwohner der Kehrichtsackdepotplätze haben an dieser Unordnung natürlich keinen Spass. Wahrscheinlich auch viele nicht direkt Betroffene.

Um diese Unordnung zu verhindern, können alle mithelfen, indem die Kehrichtsäcke jeweils erst am Morgen des Abfuhrtages bereitgestellt werden.

Helfen Sie mit, unsere Gemeinde sauber zu halten.

Für Ihr Verständnis danken Ihnen alle Betroffenen.

Gemeindebauamt Gais



APROPOS SAMMELSTELLE

Eine saubere und ordentliche Sammelstelle ist der Wunsch aller Benutzer. Um dies zu ermöglichen ist auch Ihre Mitarbeit gefordert.

Verlassen Sie die Sammelstelle so, wie Sie sie anzutreffen wünschen.

Deponieren Sie die Abfälle in den dafür vorgesehenen Behälter. Leere Flaschen gehören in die Glasmulde. Beachten Sie dabei aber, dass es für die Anwohner der Sammelstelle angenehmer ist, wenn die Flaschen nicht mit voller Wucht in die Mulde geschmettert werden.

Asche darf nicht in der Gartenmulde deponiert werden (Brandgefahr)! Dafür ist die Bauschuttmulde vorgesehen. Bitte Öffnungszeiten beachten.

Für Ihr Verständnis und Ihre Mitarbeit dankt Ihnen das Gemeindebauamt und die Anwohner.



AUSKÜNFTTE, BERATUNG

Anfragen, Tipps und Reklamationen bitte an:

Gemeindebauamt Gais
Gemeindehaus
Tel. 071 791 80 83