

M 1:1'000

22. Dezember 2017



## Teilzonenplan Riesern

Geringfügige Änderung gemäss Art. 52 BauG

Vom Gemeinderat erlassen am 24. Januar 2018

Der Gemeindepräsident

Der Gemeindeschreiber

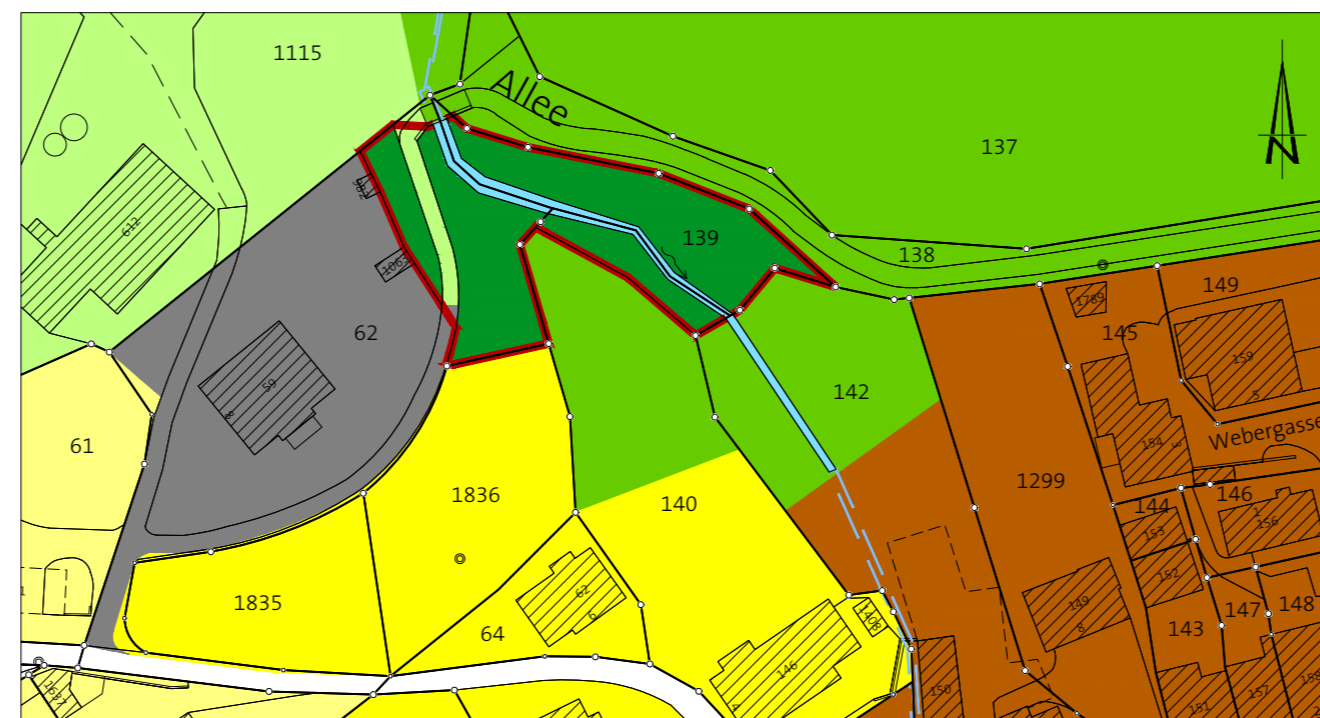
Öffentliche Auflage: 2. Februar 2018 – 5. März 2018

Vom Departement Bau und Volkswirtschaft des Kantons Appenzell Ausserrhoden

genehmigt am

Dölf Biasotto, Regierungsrat

### Zonenplan rechtskräftig



### Festlegungen

Bauzonen	
	K Kernzone
	W1 Wohnzone 1 Vollgeschoss
	W2 Wohnzone 2 Vollgeschosse
	OE Zone für öffentliche Bauten und Anlagen
	GR Grünzone

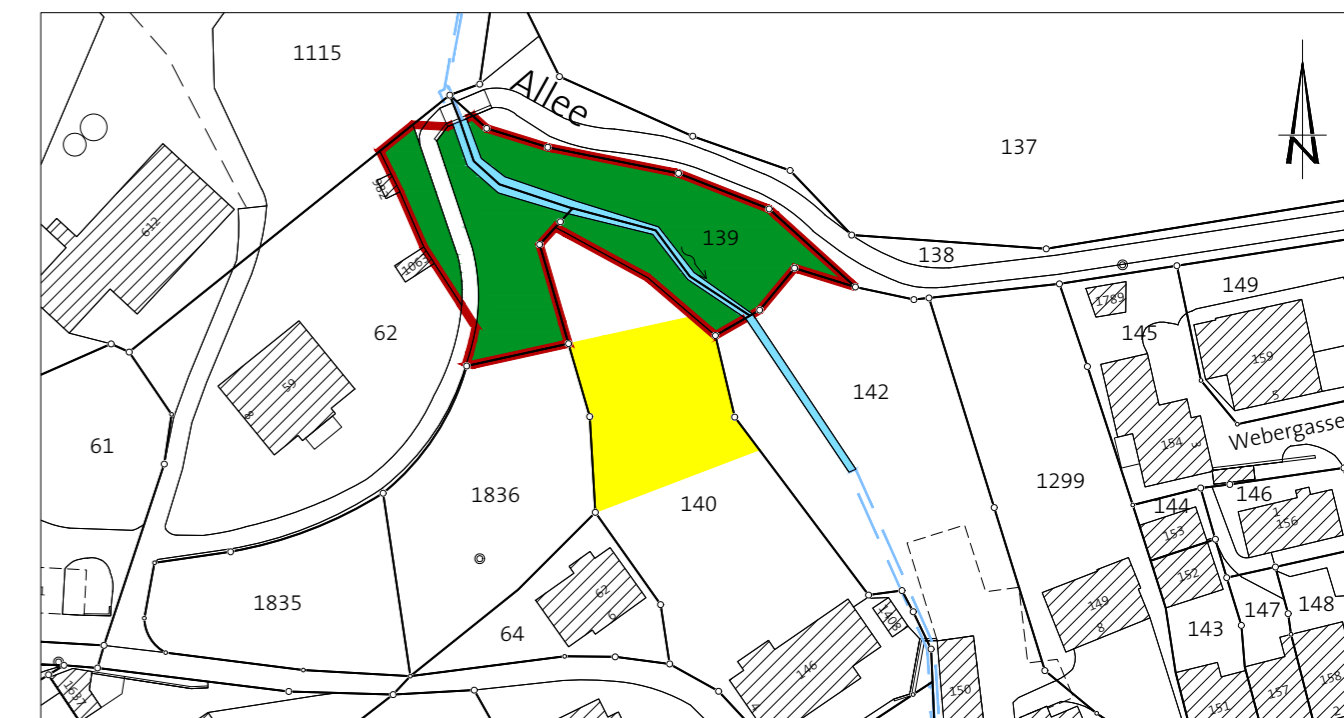
### Nichtbauzone

	L Landwirtschaftszone
	UeG Übriges Gemeindegebiet

### Hinweise

	Gewässer offen / eingedolt
	Waldgrenze gemäss Waldfeststellung
	Wald

### Zonenplanänderung



### Festlegung

Bauzone	
	W2 Wohnzone 2 Vollgeschosse

### Hinweise

	Gewässer offen / eingedolt
	Waldgrenze gemäss Waldfeststellung
	Wald