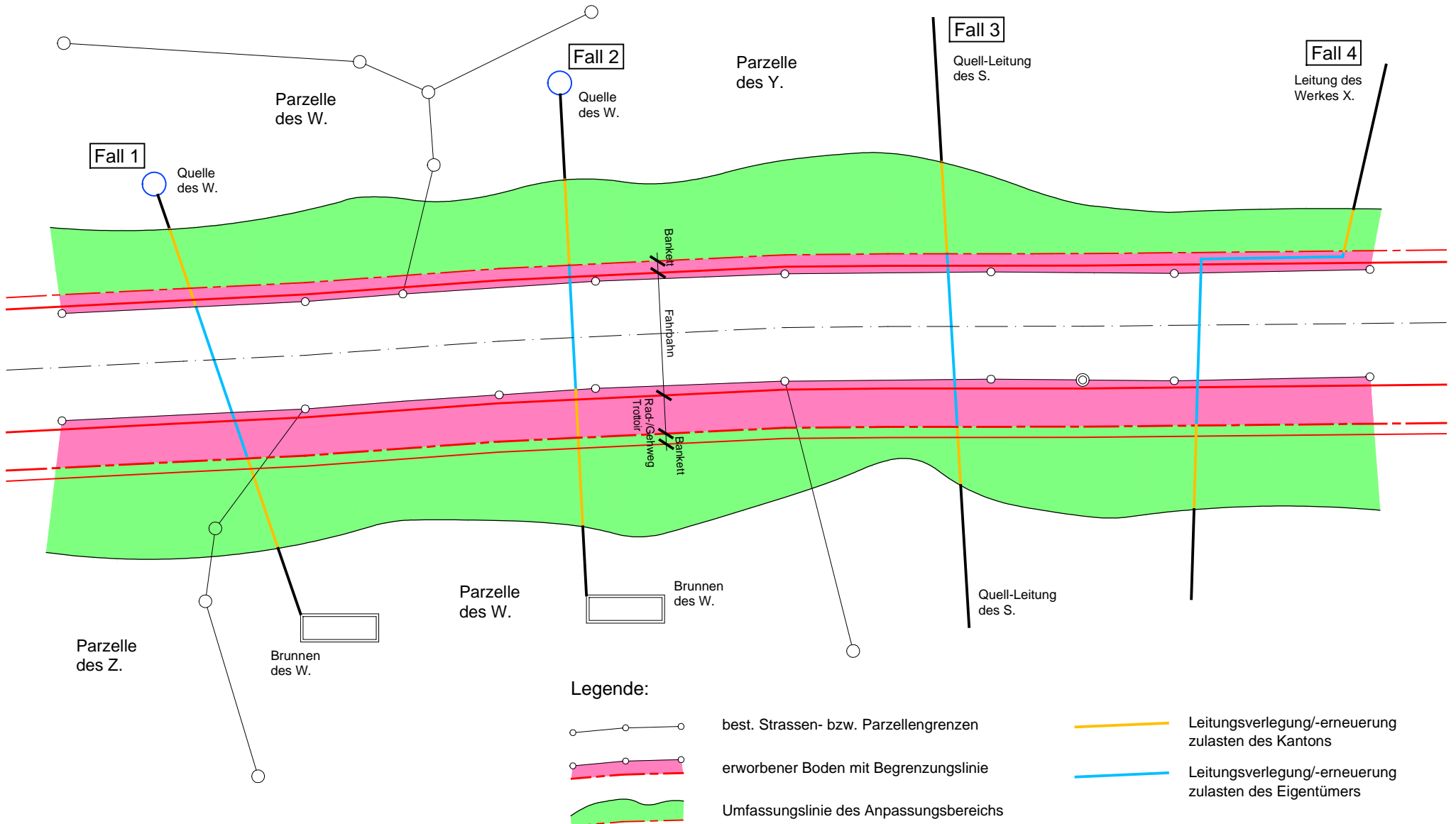
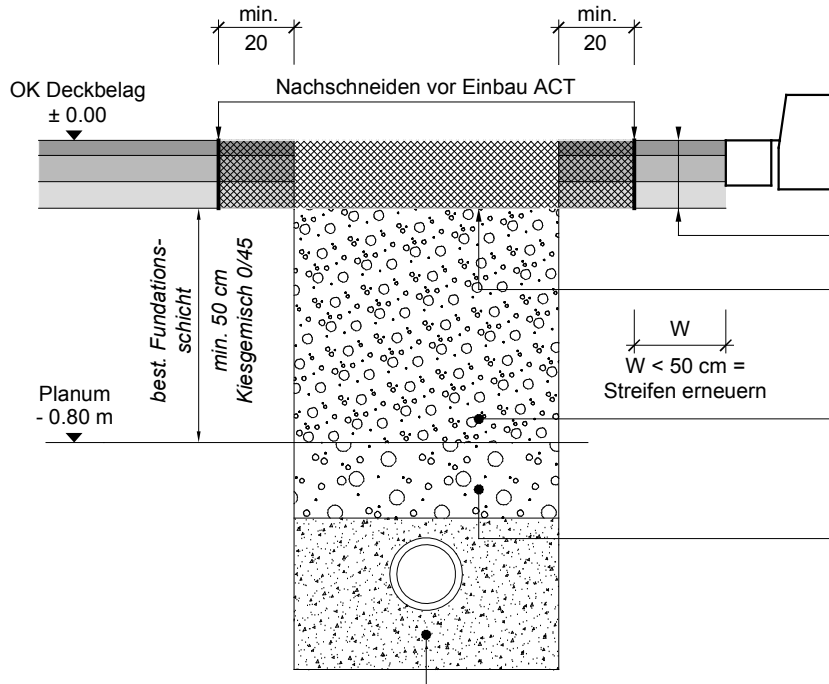


# Kostentragung bei unterirdischen Leitungsverlegungen

gemäss Strassengesetz Art. 20 (vom 26.10.2009)



G:\Data\DBV\TBA\00\_1\_Allgemein\CAD\DWG\Normalien AR\Diverses\AR101.dwg



### Phase I Instandstellung von Trag-/ Binderschicht:

Belag beidseitig nachschneiden  
inkl. Fugenbehandlung  
mit Anstrichmasse

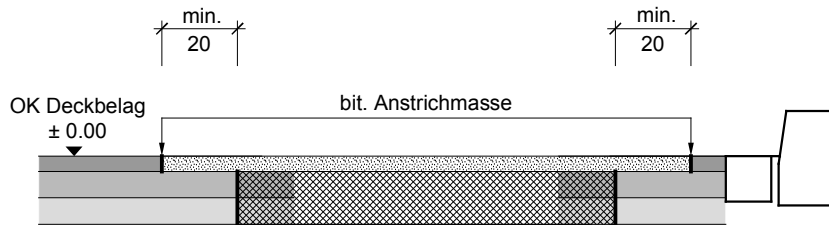
Belagsaufbau nach Angabe TBA

ME Wert nach VSS 40 585b  
100 MN/m<sup>2</sup> (T<sub>3</sub> - T<sub>5</sub>)  
80 MN/m<sup>2</sup> (T<sub>1</sub> - T<sub>2</sub>)

Ungebundenes Gemisch  
Kiesgemisch 0/45  
gemäss VSS 670 119 - NA

Ungebundenes Gemisch  
nicht normiert  
Kiesgemisch 0/80 oder  
anstehendes Material

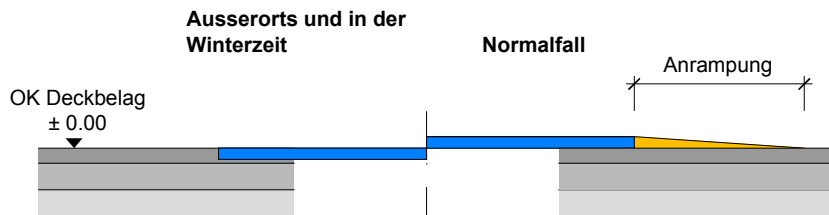
Rohrumhüllung nicht über Planum  
(im Kantonsstrassenbereich  
Umhüllung mit Beton)



### Phase II Deckschicht:

Belag abfräsen und Deckbelag  
einbauen inkl. Fugenbehandlung  
mit Anstrichmasse

$W < 50 \text{ cm} =$   
Streifen erneuern



### Einbau von prov. Stahlplatten:

Stahlplatten können im Normalfall  
auf den Belag aufgelegt und  
müssen mit AC 8 N oder Kaltbelag  
angerampft werden.

Ausserorts und in der Winterzeit  
sind die Stahlplatten zwingend  
bündig Oberkante Fahrbahn  
einzubauen (VSS 40 886).

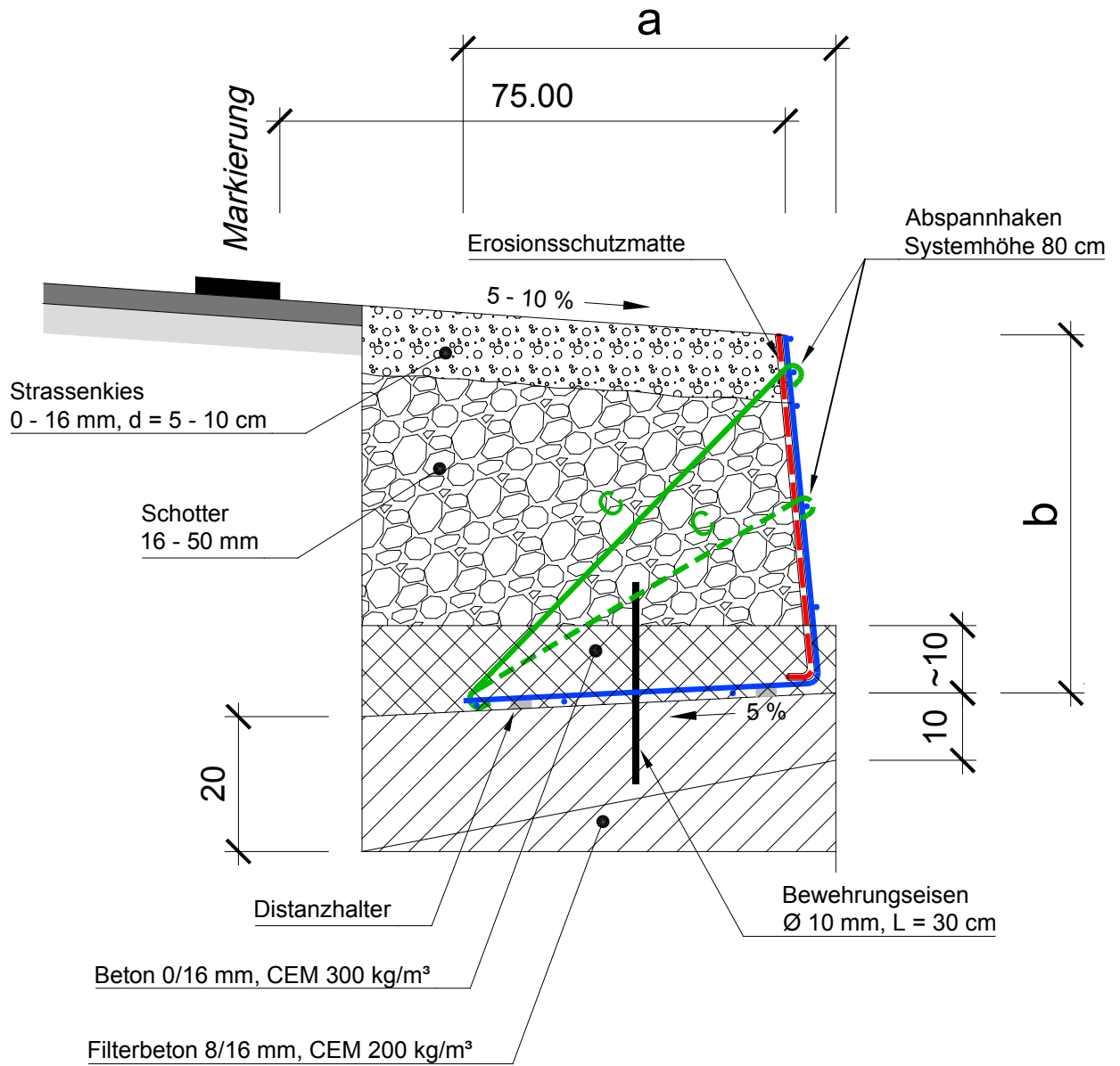
Es dürfen nur Platten mit  
rutschsicherer Oberfläche  
eingebaut werden.

Datum: Sept. 2012    Gez.: AL    Rev.: mit BricsCAD V19, 11.01.2021 /Allenspach





## Detail 1 : 10



| Systemhöhe<br>[cm] | a    | b    | c                     | Abspannhaken |
|--------------------|------|------|-----------------------|--------------|
| 65                 | 62.8 | 66.5 | 80.0                  | 1            |
| 80                 | 72.8 | 81.2 | 65.0<br>96.0          | 1<br>1       |
| 95                 | 65.2 | 95.6 | 67.5<br>87.0<br>100.5 | 1<br>1<br>1  |

Datum: 7.9.2020    Gez.: AL    Rev.: mit BricsCAD V19, 07.05.2021 /Allenspach